

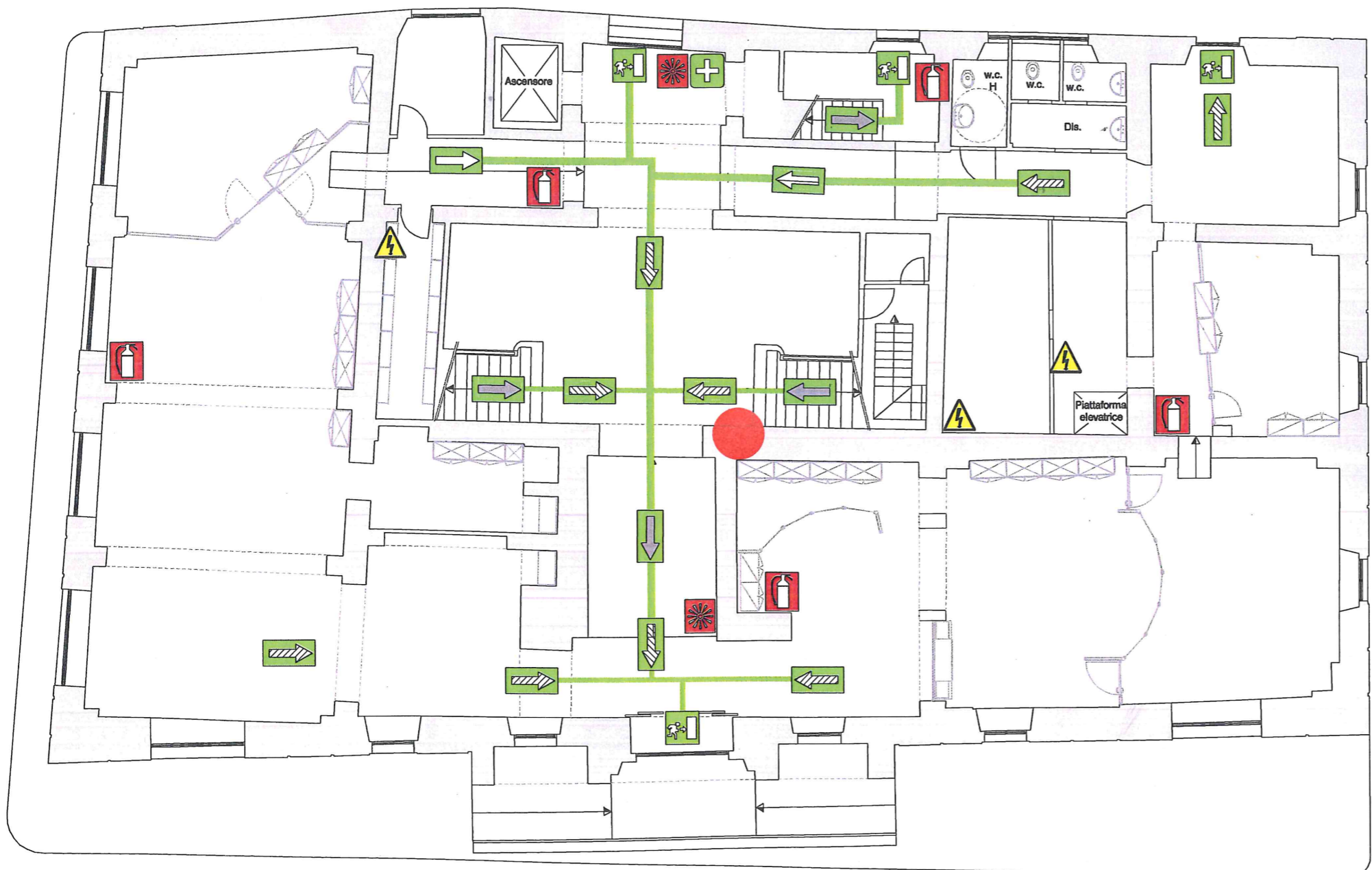


Corso S. Fedi, 36 - 51100 PISTOIA

Redatto: Arch. Fabrizio Magnaguagno  
TecnoServiceCamere S.C.p.A.

Verificato: RSPP - Arch. Sandro Peritore  
TecnoServiceCamere S.C.p.A.

Emissione: marzo 2015  
Protocollo: T2\21011\TS\12\A003



- VOI SIETE QUI**
- PERCORSO DI ESODO IN SALITA
- PERCORSO DI ESODO ORIZZONTALE
- PERCORSO DI ESODO IN DISCESA
- USCITA D'EMERGENZA
- CASSETTA DI PRONTO SOCCORSO
- ESTINTORE
- ALLARME ANTINCENDIO
- QUADRO ELETTRICO

### NORME DI COMPORTAMENTO DA ADOTTARE IN SITUAZIONE DI EMERGENZA

Il panico può causare danni maggiori di quelli procurati dall'effettivo pericolo.  
In caso di EMERGENZA, la prima regola è quella di:

#### MANTENERE LA CALMA

- Tutti gli occupanti hanno l'obbligo di:**
- segnalare tempestivamente agli Addetti all'emergenza qualunque situazione di probabile o sicuro pericolo;
  - astenersi dall'intervenire direttamente sulle persone (salvo nel caso in cui sia impossibile contattare un incaricato o in situazione di pericolo grave);
  - astenersi dall'utilizzare attrezzature antincendio o di pronto soccorso senza aver ricevute adeguate istruzioni;
  - astenersi dall'effettuare interventi o manovre sui quadri elettrici o sugli impianti in assenza di adeguate istruzioni.

- Modalità di abbandono dei locali.**
1. Per l'evacuazione dei locali seguire i percorsi individuati sulla cartellonistica di sicurezza e le eventuali disposizioni sulla percorribilità indicate dal personale costituente la Squadra di Emergenza.
  2. Nel caso in cui siate costretti ad attraversare un locale invaso dal fumo, camminate carponi vicino al pavimento utilizzando un fazzoletto a protezione delle vie aeree.
  3. Raggiungete l'esterno percorrendo le vie di esodo **SENZA CORRERE** o creare interferenza con il flusso di esodo.
  4. Non perdetevi tempo a raccogliere gli effetti personali.
  5. Se il locale costituisce compartimento antincendio, assicuratevi che tutte le porte siano chiuse.
  6. Giunti all'esterno raggiungete il punto di raccolta indicato a voi più vicino.
  7. Se con voi si trovano persone con difficoltà motorie accompagnatele fino all'uscita o segnalatene la presenza al personale incaricato della sicurezza.
  8. Non usare in nessun caso ascensori o montacarichi.

#### Nominativi e relativi numeri di telefono degli Addetti e del Responsabile all'emergenza:

Addetti alle misure di Prevenzione Incendio/Evacuazione :  
**Rosanna PACINI**  
**Egizia TONARELLI**

Addetti alle misure di Pronto Soccorso:  
**Marco BARDELLI**

Nel caso in cui non sia stato possibile contattare le persone incaricate di fronteggiare l'emergenza, **attivare il pronto intervento dei Vigili del Fuoco e/o delle altre Autorità competenti:**

Vigili del Fuoco.....	Tel. 115
Polizia.....	Tel. 113
Carabinieri.....	Tel. 112
Emergenza Sanitaria.....	Tel. 118

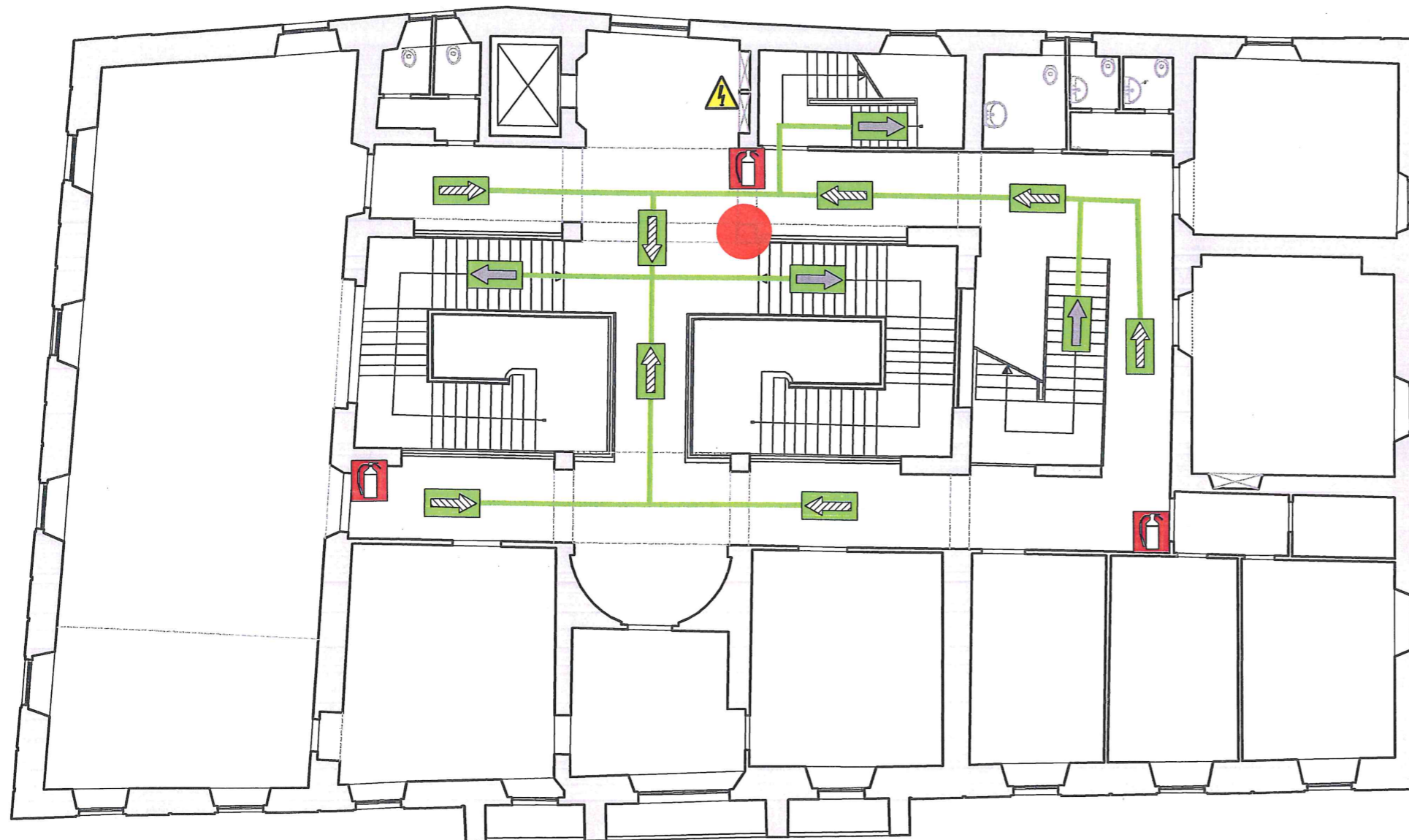
#### DURANTE LA COMUNICAZIONE SI DOVRA' INDICARE:

1. Nome di chi avvisa
2. Luogo in cui esiste il pericolo
3. Descrizione breve del fatto
4. Richiesta di conferma di quanto comunicato

#### IDENTIFICAZIONE PIANO

P 3	
P 2	
P 1	
P 0	
P -1	





Corso Silvano Fedi

### VOI SIETE QUI

- PERCORSO DI ESODO IN SALITA
- PERCORSO DI ESODO ORIZZONTALE
- PERCORSO DI ESODO IN DISCESA
- CASSETTA DI PRONTO SOCCORSO
- ESTINTORE
- QUADRO ELETTRICO

### NORME DI COMPORTAMENTO DA ADOTTARE IN SITUAZIONE DI EMERGENZA

Il panico può causare danni maggiori di quelli procurati dall'effettivo pericolo.  
In caso di EMERGENZA, la prima regola è quella di:

#### MANTENERE LA CALMA

- Tutti gli occupanti hanno l'obbligo di:**
- segnalare tempestivamente agli Addetti all'emergenza qualunque situazione di probabile o sicuro pericolo;
  - astenersi dall'intervenire direttamente sulle persone (salvo nel caso in cui sia impossibile contattare un incaricato o in situazione di pericolo grave);
  - astenersi dall'utilizzare attrezzature antincendio o di pronto soccorso senza aver ricevute adeguate istruzioni;
  - astenersi dall'effettuare interventi o manovre sui quadri elettrici o sugli impianti in assenza di adeguate istruzioni.

- Modalità di abbandono dei locali.**
1. Per l'evacuazione dei locali seguire i percorsi individuati sulla cartellonistica di sicurezza e le eventuali disposizioni sulla percorribilità indicate dal personale costituente la Squadra di Emergenza.
  2. Nel caso in cui siate costretti ad attraversare un locale invaso dal fumo, camminate carponi vicino al pavimento utilizzando un fazzoletto a protezione delle vie aeree.
  3. Raggiungete l'esterno percorrendo le vie di esodo **SENZA CORRERE** o creare interferenza con il flusso di esodo.
  4. Non perdetevi tempo a raccogliere gli effetti personali.
  5. Se il locale costituisce compartimento antincendio, assicuratevi che tutte le porte siano chiuse.
  6. Giunti all'esterno raggiungete il punto di raccolta indicato a voi più vicino.
  7. Se con voi si trovano persone con difficoltà motorie accompagnatele fino all'uscita o segnalatene la presenza al personale incaricato della sicurezza.
  8. Non usare in nessun caso ascensori o montacarichi.

#### Nominativi e relativi numeri di telefono degli Addetti e del Responsabile all'emergenza:

Addetti alle misure di Prevenzione Incendio/Evacuazione :  
**Brunella SEGHIERI**  
**Cristina MAGNI**

Addetti alle misure di Pronto Soccorso:  
**Barbara COSCI**

Nel caso in cui non sia stato possibile contattare le persone incaricate di fronteggiare l'emergenza, **attivare il pronto intervento dei Vigili del Fuoco e/o delle altre Autorità competenti:**

Vigili del Fuoco.....Tel. 115  
 Polizia.....Tel. 113  
 Carabinieri.....Tel. 112  
 Emergenza Sanitaria.....Tel. 118

#### IDENTIFICAZIONE PIANO

P 3	
P 2	
P 1	
P 0	
P -1	

#### DURANTE LA COMUNICAZIONE SI DOVRA' INDICARE:

1. Nome di chi avvisa
2. Luogo in cui esiste il pericolo
3. Descrizione breve del fatto
4. Richiesta di conferma di quanto comunicato